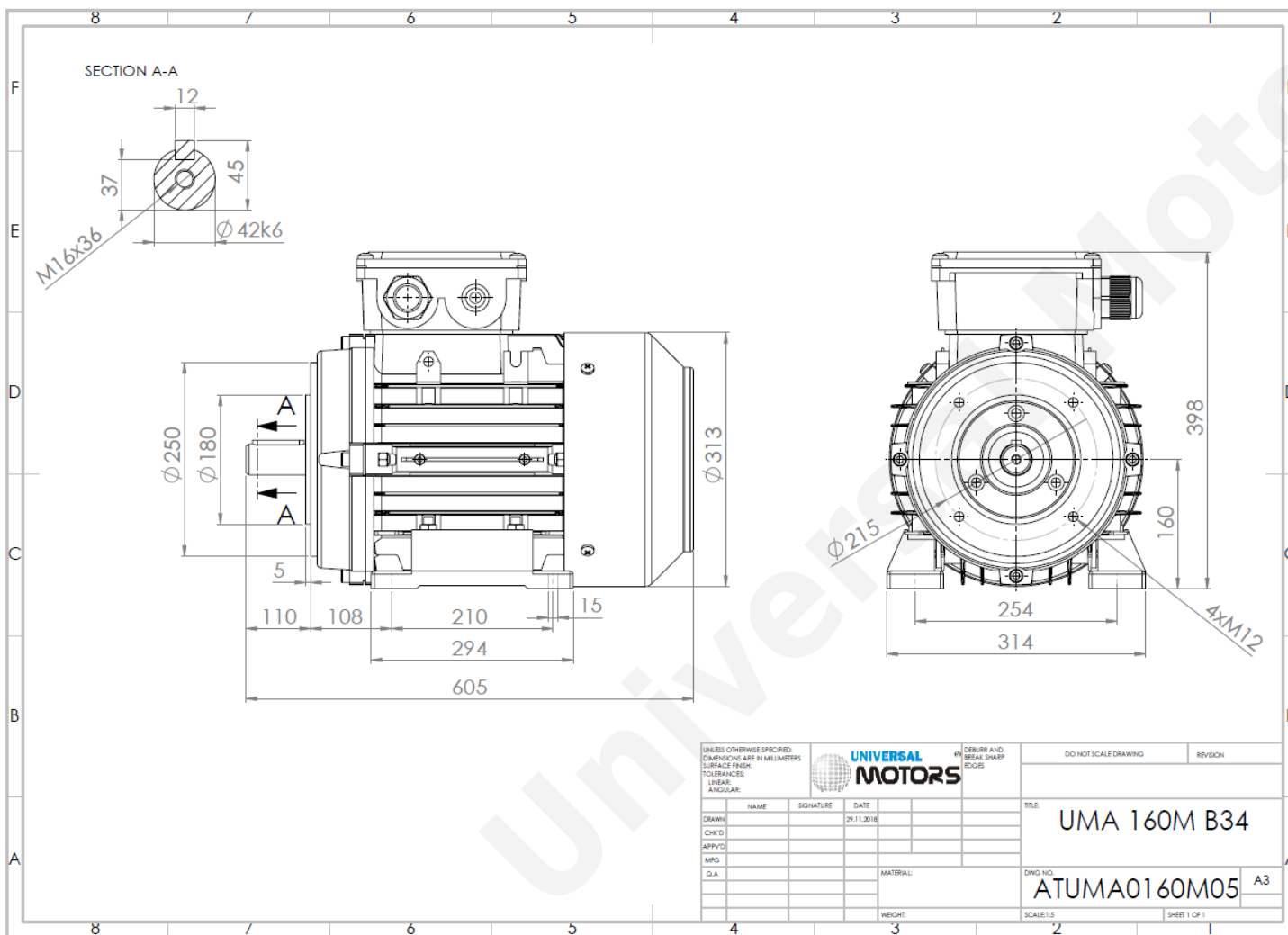




# FICHA TÉCNICA

Motor Eléctrico Trifásico em Alumínio  
UM3A 160M-6 IE3  
7.5 kW / 10 Cv  
975 RPM



Typo do motor:	<b>UM3A 160M-6 IE3</b>
Potência:	<b>7.5 kW / 10 Cv</b>
Velocidade (min <sup>-1</sup> ):	<b>975 RPM</b>
Frequência:	<b>50 Hz</b>
Tensão:	<b>400 V</b>
Corrente:	<b>16.00 A</b>
Factor de Potência (Cos $\phi$ ):	<b>0.76</b>
Polos:	<b>6</b>
Classe de Isolamento:	<b>F</b>
Classe de Aquecimento:	<b>B</b>
Rendimento 50%:	<b>88.5 %</b>
Rendimento 75%:	<b>89.5 %</b>
Rendimento 100%:	<b>89.1 %</b>
Torque:	<b>74 N.m</b>
Tarranque/Tnominal:	<b>2.2</b>
Iarranque/Inominal:	<b>7.3</b>
Tmáximo/Tnominal:	<b>2.9</b>
Ruído:	<b>67 Db(A)</b>
Peso:	<b>79.6 Kg</b>
Freio AC:	<b>AC8</b>
Torque Freio DC:	<b>200 N.m</b>
Rolamento DE:	<b>6309 2Z</b>
Rolamento NDE:	<b>6309 2Z</b>
Torque Freio AC:	<b>200 N.m</b>
Freio DC:	<b>K8</b>

Regime - S1

Altitude - 1000m

Temperatura Ambiente - 40°C

## CONTACTOS:

UNIVERSAL MOTORS Tel: +351 252 299 080  
Rua de São Brás,745 Fax: +351 252 299 089  
4480-782 VILA DO CONDE Mail: [geral@universalmotors.pt](mailto:geral@universalmotors.pt)

\* Referências praticadas apenas no Reino Unido.